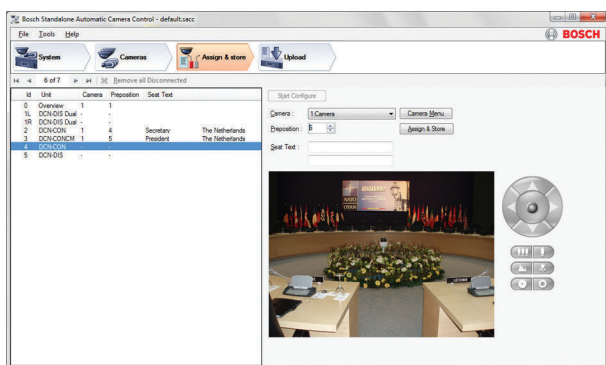


DCN-SWSACC Автономное автоматическое управление камерами

www.bosch.ru



- ▶ Экранное управление панорамированием, наклоном и увеличением
- ▶ Поддержка Windows 7
- ▶ Для использования с системой DCN Next Generation и беспроводной дискуссионной системой DCN
- ▶ Распечатка параметров конфигурации
- ▶ Экранная справка

Система автономного автоматического управления камерами DCN-SWSACC служит средством объединения конференц-систем DCN с коммутаторами Bosch Allegiant и купольными камерами AutoDome. Эта программа выбирает фиксированные или перемещаемые камеры и включает их для показа выступающего в данный момент участника конференции.

Функции

При включении микрофона председателя или делегата на пульте конференц-системы DCN программа включает камеру, которая соответствует местонахождению пульта в зале. Если ни один из микрофонов не активен, автоматически выбирается камера общего вида. Изображение может быть передано на проекторы или другие экраны и при необходимости может сопровождаться информацией о выступающем (например, именем делегата). У оператора системы имеется монитор, который также отображает информацию о том, какая камера активна в данный момент. Эта система предоставляет дополнительные возможности для проведения конференций.

Программа DCN-SWSACC работает на ПК, который временно подключается для настройки системы DCN Next Generation или беспроводной дискуссионной системы DCN а также коммутаторов Bosch Allegiant или купольных камер AutoDome. На этом ПК положения камеры могут быть заданы с помощью элементов управления панорамированием, наклоном и увеличением и сохранены как препозиции в камере AutoDome. В то же время с препозицией камеры связывается местоположение делегата в зале. Когда все места делегатов в зале связаны с препозициями камеры, конфигурацию необходимо загрузить в конференц-систему DCN, где она сохраняется в блоке CCU. Файл конфигурации можно распечатать и сохранить для последующего использования. В случае возникновения необходимости в дополнительных справочных сведениях, из программы можно активировать экранную справку. После настройки ПК отключается, а коммутатор Bosch Allegiant или камера AutoDome непосредственно подключается к конференц-системе DCN.

Техническое описание**Электрические характеристики**

Поддерживаемые системы DCN	DCN Next Generation версии 2.68 или выше
	Беспроводная дискуссионная система DCN Wireless версии 2.68 или выше
Поддерживаемые операционные системы	Windows 7 Home Premium (32-разрядные и 64-разрядные выпуски) и выше.
	Windows Vista Home Premium (32-разрядные и 64-разрядные выпуски) и выше.
Требования к ПК	Двухъядерный процессор (2,66 ГГц) и 2 ГБ внутренней памяти.
	Не менее одного последовательного порта (рекомендуется 2 последовательных порта).
	При использовании ПК, не имеющего последовательных портов, необходимо 1-2 преобразователя USB-последовательный порт.

Механические характеристики

Размеры (В x Ш x Д)	240 x 180 x 46 мм
Масса	0,375 кг

Информация для заказа**DCN-SWSACC Автономное автоматическое управление камерами**

Автономное автоматическое управление камерами DCN-SWSACC Обеспечивает взаимодействие для конференц-систем DCN с коммутаторами Bosch Allegiant и купольными камерами AutoDome. номер для заказа **DCN-SWSACC**

Представлен (кем/чем):

Russia:
 Robert Bosch ООО
 Security Systems
 13/5, Akad. Korolyova str.
 129515 Moscow, Russia
 Phone: +7 495 937 5361
 Fax: +7 495 937 5363
 Info.bss@ru.bosch.com
 ru.securitysystems@bosch.com
 www.bosch.ru