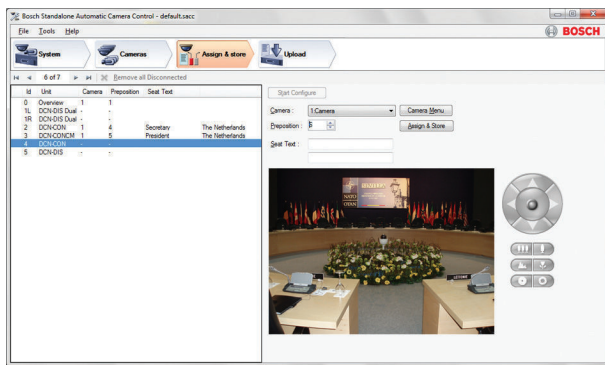


# Controlo automático das câmaras em stand-alone DCN-SWSACC

www.boschsecurity.com/pt



**BOSCH**  
Tecnologia para a vida



- ▶ Controlo da rotação horizontal/vertical e do zoom no ecrã
- ▶ Suporta o Windows 7
- ▶ Para utilização com DCN Next Generation e sistemas de discussão sem fios DCN
- ▶ Impressão das definições de configuração
- ▶ Função de ajuda no ecrã

O controlo automático das câmaras em stand-alone DCN-SWSACC dos sistemas de conferência DCN interliga-se com o Bosch Allegiant ou Autodome. Esta função selecciona câmaras fixas ou móveis a activar para apresentar o orador do momento numa conferência.

## Funções

Quando o microfone de um presidente ou delegado é activado no equipamento do sistema de conferência DCN, a câmara atribuída a essa posição é igualmente activada. Quando nenhum microfone estiver activo, é automaticamente seleccionada uma câmara panorâmica. A imagem pode ser apresentada em projectores ou noutros ecrãs juntamente com informações sobre o orador actual (tal como a identificação do delegado), caso necessário. O operador do sistema tem um ecrã dedicado que também apresenta informações sobre a câmara que está activa. Este sistema confere uma dimensão extra às actividades da conferência.

O software DCN-SWSACC é executado num PC que está temporariamente ligado para configurar o DCN Next Generation ou o sistema de debate sem fios DCN e o Bosch Allegiant ou Autodome.

Com este PC, as posições da câmara podem ser definidas através do controlo da rotação horizontal/vertical e do zoom no ecrã e guardadas como preposições na câmara Autodome. Ao mesmo tempo, a posição de um delegado é associada a uma preposição da câmara.

Quando todas as posições dos delegados estiverem associadas às preposições da câmara, é necessário carregar a configuração para o sistema de conferência DCN, onde será guardada permanentemente na CCU. O ficheiro de configuração pode ser impresso e guardado temporariamente no PC para uma utilização posterior. Caso seja necessário obter ajuda ou mais informações, é possível activar a ajuda no ecrã do software.

Após a configuração, o PC é removido e o Bosch Allegiant ou Autodome é ligado directamente ao sistema de conferência DCN.

## Especificações Técnicas

### Especificações eléctricas

Sistemas DCN suportados	DCN Next Generation versão 2.68 ou superior
	DCN Wireless Discussion System versão 2.68 ou superior
Sistemas operativos suportados	Windows 7 Home Premium (32 e 64 bits) ou posterior.
	Windows Vista Home Premium (32 e 64 bits) ou posterior.
Requisitos do computador	Processador Dual core (2,66 GHz) e 2 GB de memória interna.
	Pelo menos, uma porta de série (são preferíveis 2 portas de série).
	Caso se utilize um PC sem portas de série, são necessários um ou dois USB individuais para conversores de porta de série.

### Especificações mecânicas

Dimensões (AxLxP)	240 x 180 x 46 mm
Peso	0,375 kg

## Como encomendar

### Controlo automático das câmaras em stand-alone DCN-SWSACC

DCN-SWSACC Controlo autónomo e automático das câmaras. Interliga os sistemas de conferência DCN com o Allegiant ou Autodome da Bosch.

N.º de encomenda **DCN-SWSACC**

#### Representado por:

##### Portugal:

Bosch Security Systems  
Sistemas de Segurança, SA.  
Av. Infante D. Henrique, Lt.2E - 3E  
Apartado 8058  
Lisboa, 1801-805  
Telefone: +351 218 500 360  
Fax: +351 218 500 088  
pt.securitysystems@bosch.com  
www.boschsecurity.com/pt

##### América Latina:

Robert Bosch Ltda  
Security Systems Division  
Via Anhanguera, Km 98  
CEP 13065-900  
Campinas, Sao Paulo, Brazil  
Phone: +55 19 2103 2860  
Fax: +55 19 2103 2862  
latam.boschsecurity@bosch.com  
www.boschsecurity.com