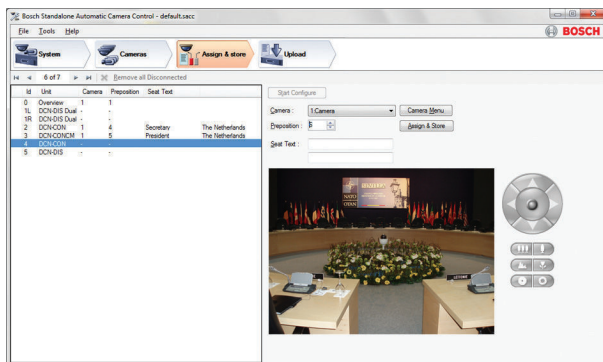


DCN-SWSACC Önálló automatikus kameravezérlő

www.boschsecurity.hu



BOSCH
Életre tervezve



- ▶ Képernyőről vezérelhető pásztázás, döntés és zoom
- ▶ Windows 7 támogatása
- ▶ DCN Next Generation és DCN vezeték nélküli hozzászólói rendszerekkel való használatra
- ▶ Kinyomtatható konfigurációs beállítás
- ▶ Képernyőn olvasható súgó

A DCN konferenciarendszerek DCN-SWSACC önálló automatikus kameravezérlője a Bosch Allegiant vagy AutoDome eszközökhöz csatlakoztatható. Az aktiválható rögzített vagy mozgatható kamerák kiválasztásával megjeleníthető a konferencia épp felszólaló résztvevője.

Főbb funkciók

Ha a DCN konferenciarendszeren egy elnöki vagy egy résztvevői mikrofon aktiválódik, az ehhez a pozícióhoz tartozó kamera is aktiválódik. Ha nincs aktív mikrofon, akkor automatikusan egy áttekintő kamera lép működésbe. A kép kivetítőkön vagy egyéb képernyőkön jeleníthető meg, ha szükséges, az aktuális hozzászóló adataival (például a résztvevő azonosítójával) együtt. A rendszerkezelő egy kijelölt képernyőn figyelemmel kísérheti, hogy melyik kamera aktív. Ez a rendszer új távlatokat nyit a konferenciák lefolytatásában. A DCN-SWSACC szoftver olyan számítógépen futtatható, amely konfigurálás céljából átmenetileg csatlakozik DCN Next Generation vagy DCN vezeték nélküli hozzászólói rendszerhez, illetve Bosch Allegiant vagy AutoDome rendszerhez.

A számítógépen a képernyőről vezérelhető pásztázás, döntés és zoom funkció használatával meghatározható az egyes kamerák helyzete, melyek az AutoDome kamera előreprogramozott helyzeteiként eltárolhatók. Ezzel párhuzamosan az egyes kamerahelyzetekhez résztvevői pozíciók társíthatók.

Miután befejeződött az összes résztvevői pozíció kamerahelyzethez rendelése, a konfigurációt fel kell tölteni a DCN konferenciarendszerre, amely gondoskodik ennek állandó tárolásáról a központi vezérlőegységen.

Későbbi használat céljából a konfigurációs fájl kinyomtatható és az ideiglenesen csatlakozó számítógépen elmenthető. A szoftver képernyőn megjeleníthető súgója további segítséget és információkat nyújt.

A konfigurálás befejeztével a számítógép eltávolítható, ettől kezdve a Bosch Allegiant vagy AutoDome rendszer közvetlenül csatlakozik a DCN konferenciarendszerhez.

Műszaki specifikációk**Elektromos jellemzők**

Támogatott DCN rendszerek	DCN Next Generation 2.68 vagy újabb verzió
	DCN vezeték nélküli hozzáférési rendszer, 2.68 vagy újabb verzió
Támogatott operációs rendszerek	Windows 7 Home Premium (32 és 64 bites) vagy a fölött.
	Windows Vista Home Premium (32 és 64 bites) vagy a fölött.
Számítógépes követelmények	Kétmagos processzor (2,66 GHz) és 2 GB belső memória.
	Legalább egy soros port (2 soros port javasolt).
	Soros porttal nem rendelkező számítógép esetén egy vagy két külön USB-soros port átalakítóra van szükség.

Mechanikai jellemzők

Méreték (m x sz x h)	240 x 180 x 46 mm
Tömeg	0,375 kg

Rendelési információ**DCN-SWSACC Önálló automatikus kameravezérlő**

DCN-SWSACC Önálló automatikus kameravezérlő. DCN konferenciarendszerek csatlakoztatása Bosch Allegiant vagy AutoDome eszközhöz.

Rendelési szám **DCN-SWSACC**

Képviselő:**Hungary:**

Robert Bosch Kft.
Gyömrői út 120.
1103 Budapest
Phone: +36 1 4313 200
Fax: +36 1 4313 222
hu.securitysystems@bosch.com
www.boschsecurity.hu