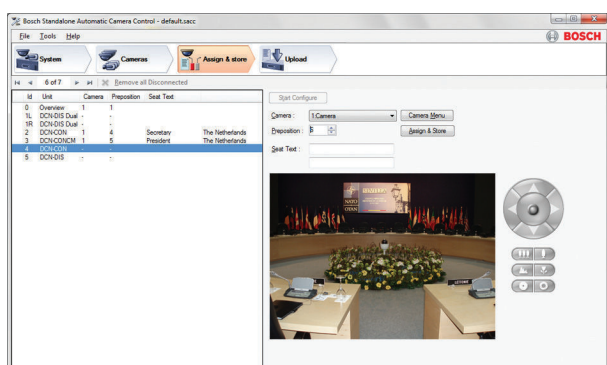


# DCN-SWSACC - Système DCN de contrôle automatique autonome des caméras

www.boschsecurity.fr



- ▶ Commandes d'orientation, d'inclinaison et de zoom à l'écran
- ▶ Compatible avec Windows 7
- ▶ Conçu pour une utilisation avec les systèmes de discussion DCN Next Generation et DCN sans fil
- ▶ Impression des paramètres de configuration
- ▶ Outil d'aide en ligne

Le logiciel DCN-SWSACC de contrôle automatique autonome des caméras permet de relier les systèmes de conférence DCN à la matrice vidéo Allegiant ou aux caméras AutoDome Bosch. Il sélectionne des caméras fixes ou mobiles qui s'activent pour afficher l'intervenant ayant la parole lors d'une conférence.

## Fonctions de base

Lorsque le microphone du président ou d'un délégué est activé sur l'équipement du système de conférence DCN, la caméra affectée à ce poste est activée. Lorsqu'aucun microphone n'est actif, une caméra couvrant une vue générale est automatiquement sélectionnée. L'image peut s'afficher sur des vidéoprojecteurs ou sur d'autres moniteurs en indiquant, si besoin est, des informations sur l'intervenant (par exemple, l'identification du délégué). Sur l'écran de l'opérateur, la caméra active est également indiquée. Le système offre une nouvelle dimension au déroulement des conférences. Le logiciel DCN-SWSACC s'exécute sur un PC qui est temporairement connecté au système pour configurer le système de discussion DCN Next Generation ou le

système de discussion sans fil DCN, ainsi que la matrice vidéo Allegiant ou les caméras AutoDome Bosch.

Ce PC permet de définir les positions de la caméra à l'aide des commandes de l'orientation, de l'inclinaison et du zoom à l'écran, et de les enregistrer en tant que prépositions dans la caméra AutoDome. Un poste de délégué est alors associé à la préposition de la caméra.

Une fois que tous les postes de délégué ont été associés aux prépositions de la caméra, vous devez charger la configuration dans le système de conférence DCN où il sera stocké de manière permanente dans l'unité centrale.

Il est possible d'imprimer le fichier de configuration et de le stocker sur le PC temporaire pour un usage ultérieur. Si vous avez besoin d'une assistance ou de plus amples informations, l'aide à l'écran peut être activée à partir du logiciel.

Une fois la configuration terminée, le PC est déconnecté du système et la matrice vidéo Allegiant ou la caméra AutoDome Bosch est directement reliée au système de conférence DCN.

## Spécifications techniques

### Caractéristiques électriques

Systèmes DCN pris en charge	DCN Next Generation version 2.68 ou ultérieure
	Système de discussion sans fil DCN version 2.68 ou ultérieure
Systèmes d'exploitation pris en charge	Windows 7 Édition Familiale Premium (32 ou 64 bits) ou ultérieure.
	Windows Vista Édition Familiale Premium (32 ou 64 bits) ou ultérieure.
Configuration minimale requise	Processeur double cœur (2,66 GHz) avec 2 Go de RAM.
	1 port série minimum (2 de préférence).
	Sur un PC dépourvu de ports séries, un ou deux convertisseurs USB/port série sont nécessaires.

### Caractéristiques mécaniques

Dimensions (H x l x P)	240 x 180 x 46 mm
Poids	0,375 kg

## Informations de commande

### DCN-SWSACC - Système DCN de contrôle automatique autonome des caméras

DCN-SWSACC - Système DCN de contrôle automatique autonome des caméras. Relie les systèmes de conférence DCN à la matrice Allegiant ou à la caméra AutoDome Bosch.

Numéro de commande **DCN-SWSACC**

#### Représenté par :

##### France:

Bosch Security Systems France SAS  
Atlantic 361, Avenue du Général de Gaulle  
CLAMART, 92147  
Phone: 0 825 078 476  
Fax: +33 1 4128 8191  
fr.securitysystems@bosch.com  
www.boschsecurity.fr

##### Belgium:

Bosch Security Systems NV/SA  
Torkonjestraat 21F  
8510 Kortrijk-Marke  
Phone: +32 56 20 02 40  
Fax: +32 56 20 26 75  
be.securitysystems@bosch.com  
www.boschsecurity.be

##### Canada:

Bosch Security Systems  
6955 Creditview Road  
Mississauga, Ontario L5N 1R, Canada  
Phone: +1 800 289 0096  
Fax: +1 585 223 9180  
security.sales@us.bosch.com  
www.boschsecurity.us