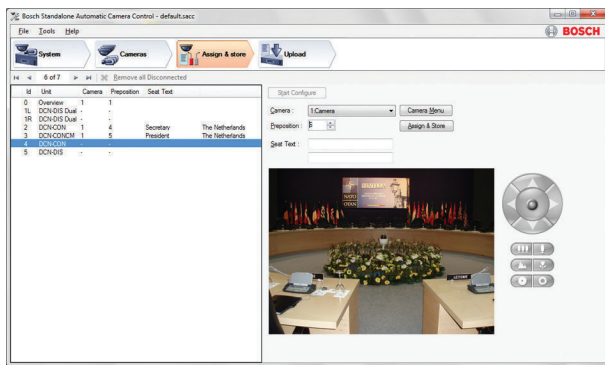


DCN-SWSACC Control automático de cámaras sin PC

www.boschsecurity.es



- ▶ Control en pantalla de giro, inclinación y zoom
- ▶ Compatible con Windows 7
- ▶ Para su uso con los sistemas de conferencias DCN Next Generation y DCN Inalámbricos
- ▶ Impresión de los ajustes de configuración
- ▶ Herramienta de ayuda en programa

El control automático de cámaras sin PC de control DCN-SWSACC de los sistemas de conferencias DCN se comunica con los sistemas Allegiant o Autodome de Bosch. Selecciona las cámaras, fijas o móviles, que deben activarse para mostrar al orador de una conferencia.

Funciones básicas

Cuando se activa un micrófono de presidente o delegado en el sistema de conferencias DCN, se activa la cámara asignada a esa posición. Cuando no hay ningún micrófono activado, se selecciona automáticamente una cámara de vista general. La imagen se puede mostrar en proyectores u otras pantallas, junto con información acerca del orador que está interviniendo en ese momento (por ejemplo, identificación de delegado). El operador del sistema cuenta con una pantalla exclusiva que también muestra información sobre qué cámara está activa. Este sistema supone una nueva dimensión para el desarrollo de las conferencias.

El software DCN-SWSACC se ejecuta en un PC que se conecta de forma temporal para configurar los sistemas de conferencias DCN Next Generation o DCN Inalámbricos y los sistemas Allegiant o Autodome de Bosch.

Con dicho PC, se configuran las posiciones de las cámaras mediante el control de giro, inclinación y zoom, y se almacenan como posiciones prefijadas en la cámara Autodome. Al mismo tiempo, se vincula un puesto de delegado a una posición prefijada de la cámara.

Cuando todas las posiciones de delegado quedan asociadas con las posiciones prefijadas de las cámaras, es necesario cargar la configuración en el sistema de conferencias DCN, donde quedarán permanentemente almacenadas en la unidad de control central (CCU).

Es posible imprimir y guardar el archivo de configuración en el PC temporal para utilizarlo más adelante. En caso de que se necesite más información o ayuda, puede activarse la ayuda en pantalla del software.

Una vez que la configuración ha finalizado, el PC se desconecta y el sistema Allegiant o Autodome de Bosch se conecta directamente al sistema de conferencias DCN.

Especificaciones técnicas

Especificaciones eléctricas

Sistemas DCN compatibles	DCN Next Generation, versión 2.68 o posterior
	Sistema de debate inalámbrico DCN, versión 2.68 o posterior
Sistemas operativos compatibles	Windows 7 Home Premium (32 y 64 bits) o superior.
	Windows Vista Home Premium (32 y 64 bits) o superior.
Requisitos del PC	Procesador de doble núcleo (2,66 GHz) y 2 Gb de memoria interna.
	Al menos un puerto serie (se recomiendan 2).
	En caso de que se utilice un PC sin puerto serie, se requiere uno o dos convertidores de USB a puerto serie independientes.

Especificaciones mecánicas

Dimensiones (Al. x An. x Pr.)	240 x 180 x 46 mm
Peso	0,375 kg

Información sobre pedidos

DCN-SWSACC Control automático de cámaras sin PC

Control automático de cámaras independiente DCN-SWSACC. Comunica los sistemas de conferencias DCN con los sistemas Allegiant o Autodome de Bosch. Número de pedido **DCN-SWSACC**

Representada por:

Spain:
Bosch Security Systems, SAU
C/Hermanos García Noblejas, 19
28037 Madrid
Tel.: +34 914 102 011
Fax: +34 914 102 056
es.securitysystems@bosch.com
www.boschsecurity.es

Americas:
Bosch Security Systems, Inc.
130 Perinton Parkway
Fairport, New York, 14450, USA
Phone: +1 800 289 0096
Fax: +1 585 223 9180
security.sales@us.bosch.com
www.boschsecurity.us

America Latina:
Robert Bosch Ltda
Security Systems Division
Via Anhanguera, Km 98
CEP 13065-900
Campinas, Sao Paulo, Brazil
Phone: +55 19 2103 2860
Fax: +55 19 2103 2862
latam.boschsecurity@bosch.com
www.boschsecurity.com